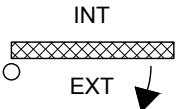
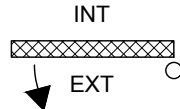


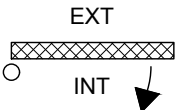
Droite poussant



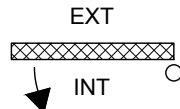
Gauche poussant



Droite poussant

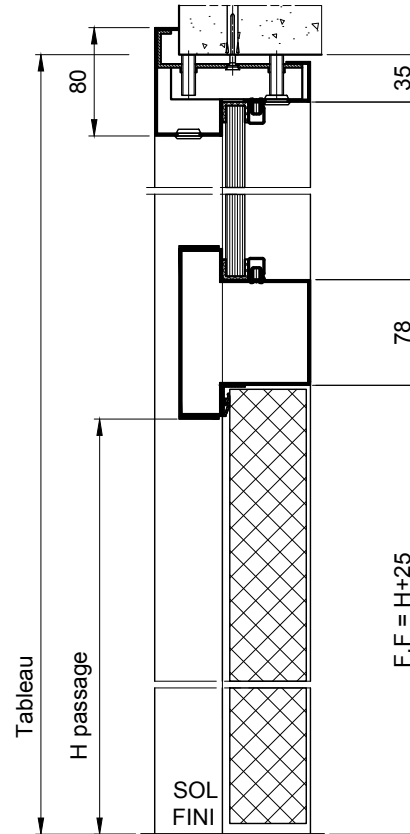
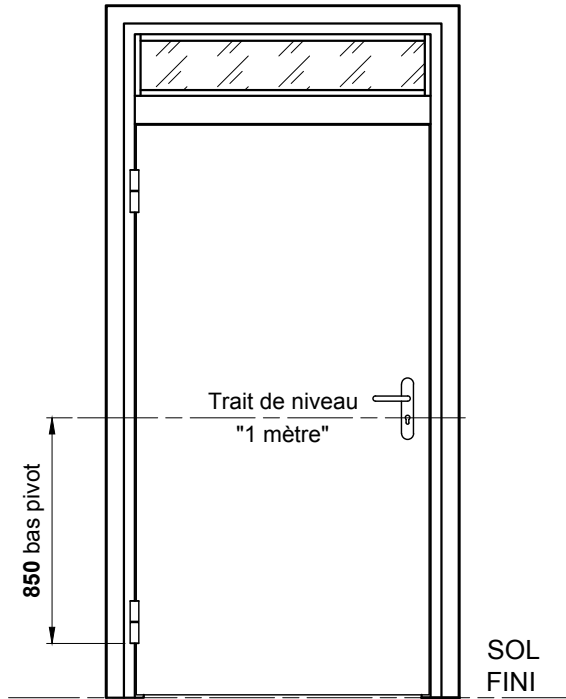


Gauche poussant

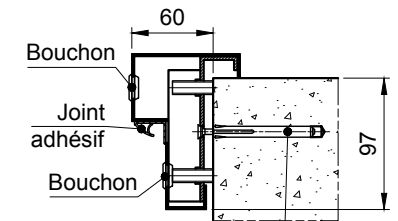


Référence des portes à 1 vantail

M101L IMPOSTE VITREE

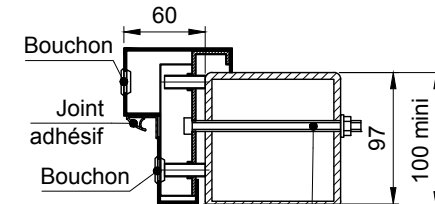


Bâti sur maçonnerie



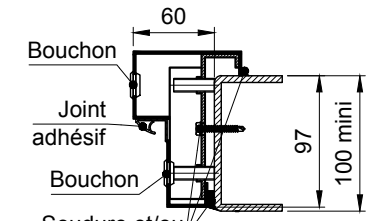
Cheville métal avec cône
Ø8x72 (non fournie) au
droit des trous de fixation

Bâti sur ossature métal

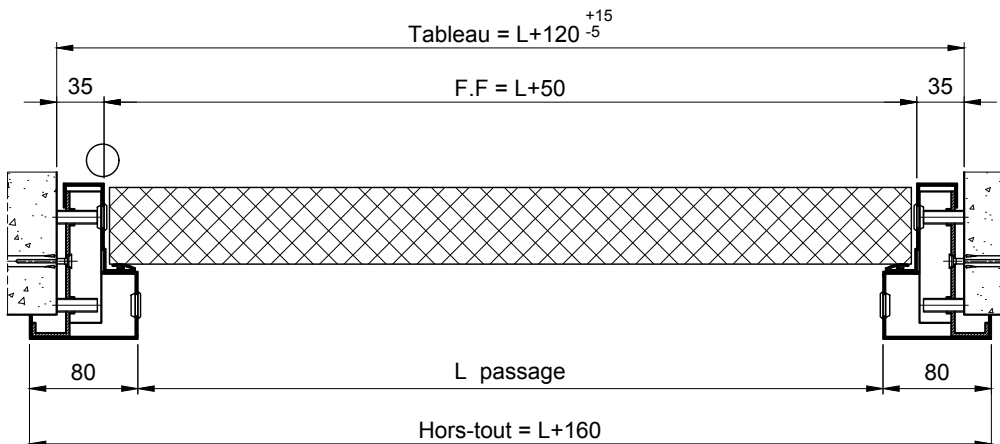


Vis CHC M8 + rondelle
+ écrou (non fournie) au
droit des trous de fixation

OU



Soudure et/ou
vis autoperceuse
TH6.3 (non fournie)



Client:	Chantier:	Date:
Ce plan est la propriété de la société MALERBA. Il ne peut être reproduit ou divulgué sans notre autorisation.		
N° plan: X24-7-0125 / 0		Mise en oeuvre pour: BATTANTE NON FEU 1V IMPOSTE VITREE
Titre: BATI INVERSE A VISSER		
Rue Paul Malerba 69470 Cours-la-Ville Tél: 04.74.89.85.85		

