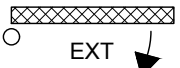


Droite poussant

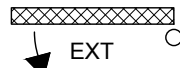
INT



EXT

Gauche poussant

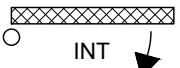
INT



EXT

Droite poussant

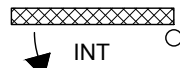
EXT



INT

Gauche poussant

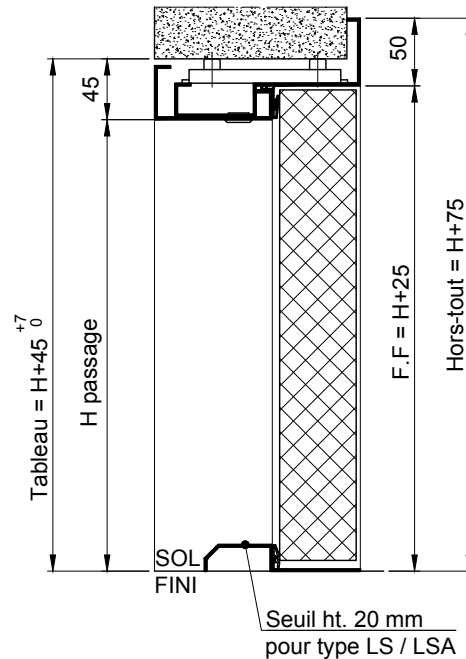
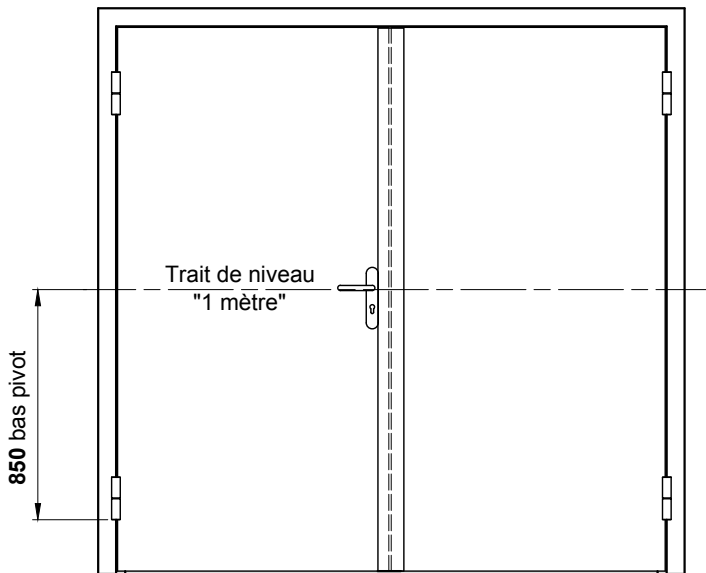
EXT



INT

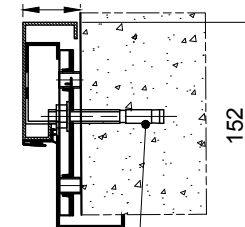
Référence des portes à 2 vantaux

M102L - M102LS - M102LSA



Bâti sur maçonnerie

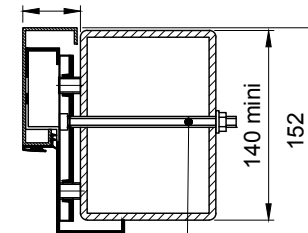
42,5 pour les montants  
45 pour la traverse haute



Goujon à expansion  
M10x85 (non fourni)  
au droit des trous  
de fixation

Bâti sur ossature métal

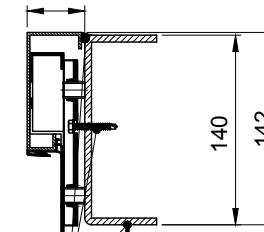
42,5 pour les montants  
45 pour la traverse haute



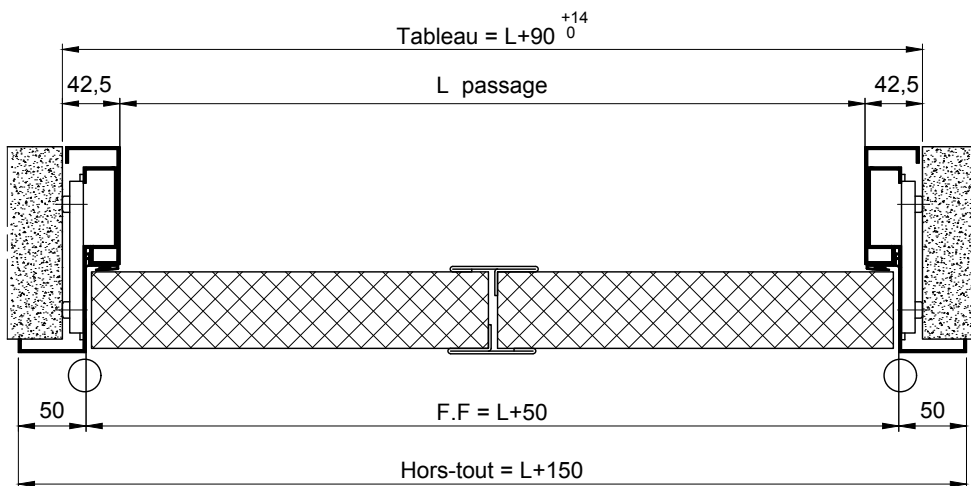
Vis CHC M8 + rondelle  
+ écrou (non fournie) au  
droit des trous de fixation

OU

42,5 pour les montants  
45 pour la traverse haute



Soudure et/ou  
vis autoperceuse  
TH6.3 (non fournie)



Client:	Chantier:	Date:
Ce plan est la propriété de la société MALERBA. Il ne peut être reproduit ou divulgué sans notre autorisation.		
N° plan: X24-7-0169 / 0	Mise en oeuvre pour: BATTANTE NON FEU 2V	
Titre: BATI REDUIT ANGLE A VISSER		
Rue Paul Malerba 69470 Cours-la-Ville Tél: 04.74.89.85.85		

