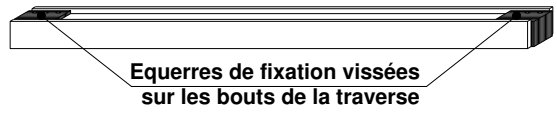

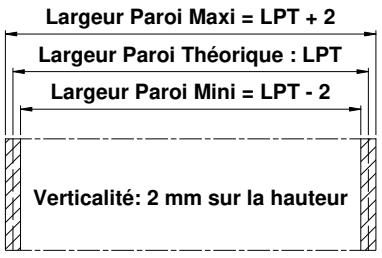
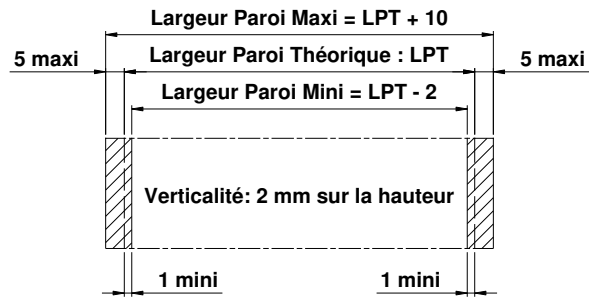
	<ul style="list-style-type: none"> ➤ Cette notice est valable pour des blocs-portes va et vient EI30 et EI60 sur pivots linteaux sans montants d'huissierie. ➤ La pose des pivots linteaux GROOM et DORMA est traité dans la notice de pose BE/NP/183. ➤ La pose des fileurs (option) permet de rattraper d'éventuels défauts des constructions latérales.
--	--

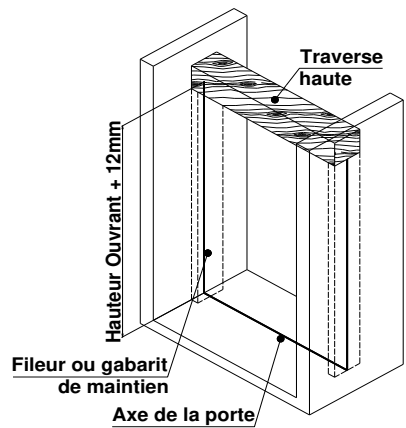
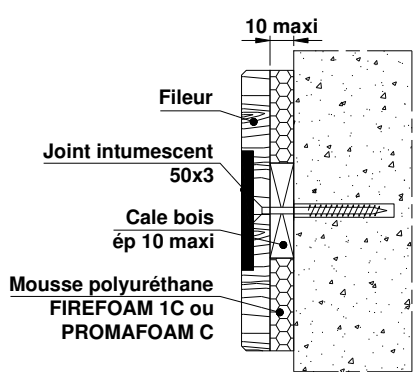
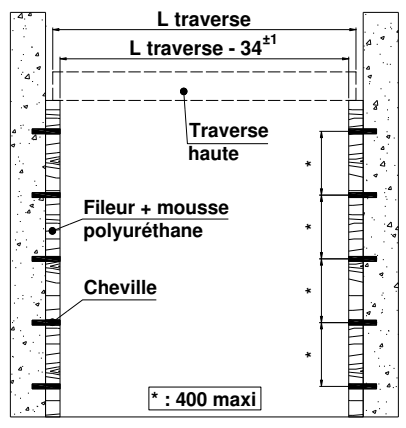
Réception des parois et de la traverse haute

Paroi béton	Béton ou parpaings pleins : Epaisseur mini 100mm - Masse volumique mini : 850kg/m3.	
Paroi sèche	Cloison légère : Epaisseur mini 98mm classée EI60 pour porte EI30 ou classée EI120 pour porte EI60 .	
Traverse haute	Cas Standard pour pose entre mur : 1 traverse haute avec 2 équerres vissées en bout par 6 vis TF 4.5x50 Cas de pose sous Linteau (*): 1 traverse haute avec 2x2 équerres vissées avec 6 vis TF 4x20	
	Fixation des équerres sur paroi béton : 6 vis acier Ø6x50 et chevilles plastiques Ø10. Fixation des équerres sur paroi sèche : 6 vis acier M6x50 et chevilles métalliques à expansions Ø10. Etanchéité : Mousse polyuréthane Promafoam C ou Firefoam 1C	
	Fileurs (option)	2 fileurs (fournis)  Fixation sur paroi béton : Vis acier Ø6x50 et chevilles plastiques Ø10. Fixation sur paroi sèche : Vis acier M6x50 et chevilles métalliques à expansions Ø10. Etanchéité : Mousse polyuréthane Promafoam C ou Firefoam 1C Etanchéité (fournie) : Joint intumescent 50x3

Contrôler les parois supports : aplomb, parallélisme, largeur disponible et tolérances admissibles.

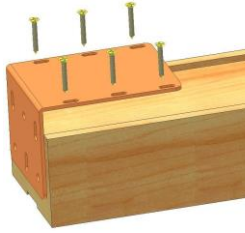
Paroi sans fileur	 <p> $L_{\text{Paroi Maxi}} = LPT + 2$ $L_{\text{Paroi Théorique}} : LPT$ $L_{\text{Paroi Mini}} = LPT - 2$ Verticalité: 2 mm sur la hauteur </p>	Paroi avec fileur	 <p> $L_{\text{Paroi Maxi}} = LPT + 10$ $L_{\text{Paroi Théorique}} : LPT$ $L_{\text{Paroi Mini}} = LPT - 2$ Verticalité: 2 mm sur la hauteur 5 maxi (top corners) 1 mini (bottom corners) </p>
--------------------------	--	--------------------------	---

Positionnement de la traverse haute et des fileurs (option)	Installation des fileurs (option)
--	--

 <p> Hauteur Ouvrant + 12mm Traverse haute Fileur ou gabarit de maintien Axe de la porte </p> <p>Repérer et tracer l'axe du bloc porte. Utiliser des outils de traçage facilement effaçable.</p>	<p>Cheviller les fileurs au mur tout en intercalant des cales bois. Calfeutrer le jeu entre les fileurs et le mur avec de la mousse polyuréthane. Coller les joints intumescents dans les rainures des fileurs.</p>  <p> 10 maxi Fileur Joint intumescent 50x3 Cale bois ép 10 maxi Mousse polyuréthane FIREFOAM 1C ou PROMAFOAM C </p>	 <p> L_{traverse} $L_{\text{traverse}} - 34^{+1}$ Traverse haute Fileur + mousse polyuréthane Cheville * : 400 maxi </p>
---	--	---

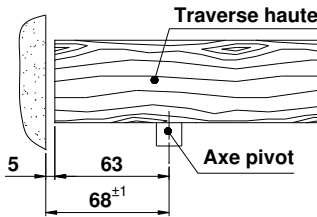
Installation de la traverse haute entre mur

Préparation

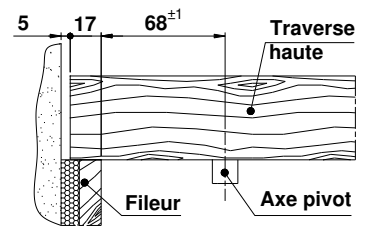


Enlever les équerres en bout de la traverse (conserver les vis).

Pose sans fileur

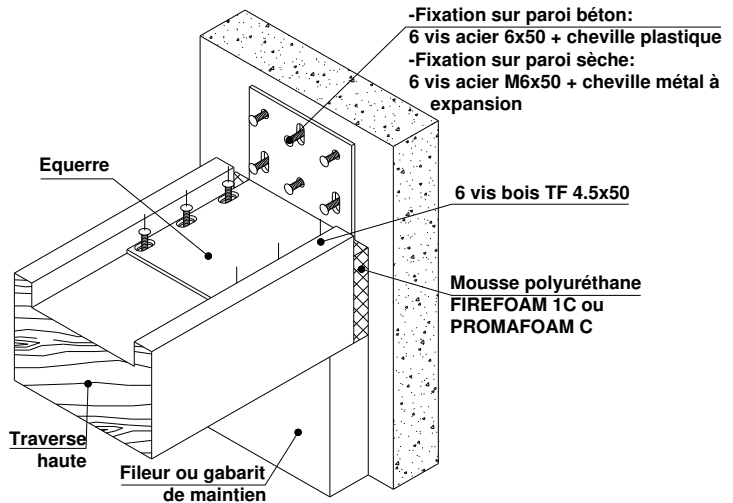
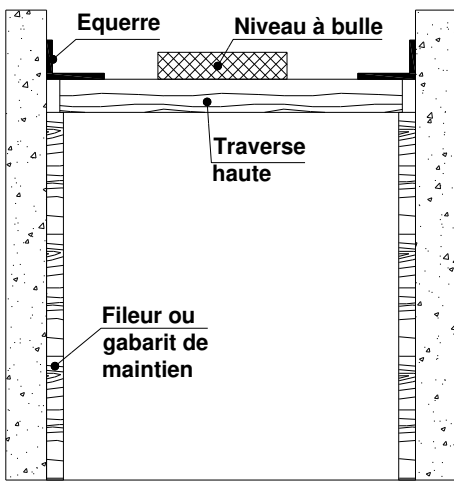


Pose avec fileur



POSE :

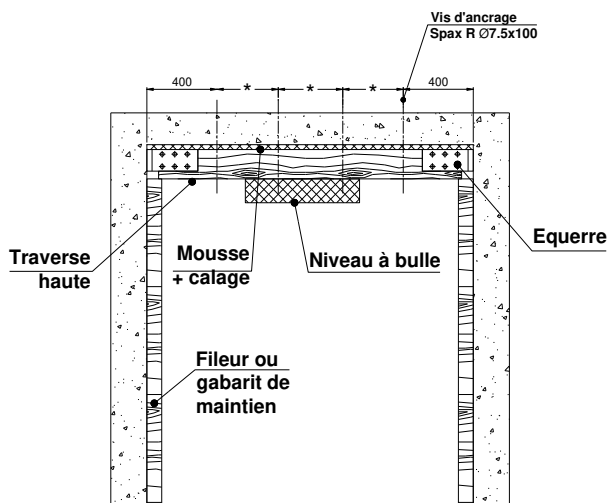
Présenter la traverse haute dans sa position finale et s'assurer de l'horizontalité de la traverse (utiliser un niveau).
 Fixer les équerres (fournie en accessoire) au mur puis sur la traverse haute.
 Calfeutrer le jeu entre le mur et la traverse avec de la mousse polyuréthane.



(*) Cas de pose sous linteau

POSE :

Présenter la traverse haute sur les fileurs (ou gabarit) dans sa position finale et s'assurer de l'horizontalité de la traverse (utiliser un niveau).
 Fixer les équerres (fournies en accessoire) au mur puis sur la traverse haute.
 Prévoir un calage si nécessaire.
 Calfeutrer le jeu entre le linteau et la traverse avec de la mousse polyuréthane.
 Fixer les vis d'ancrage à 400mm des extrémités de la traverse et respecter un entraxe de 400mm maxi.



* = 400maxi

