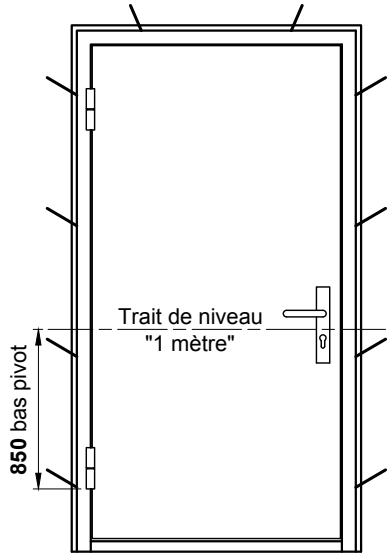


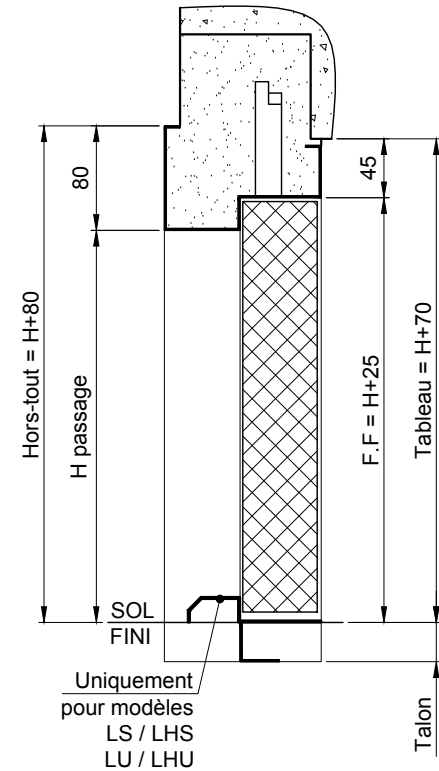
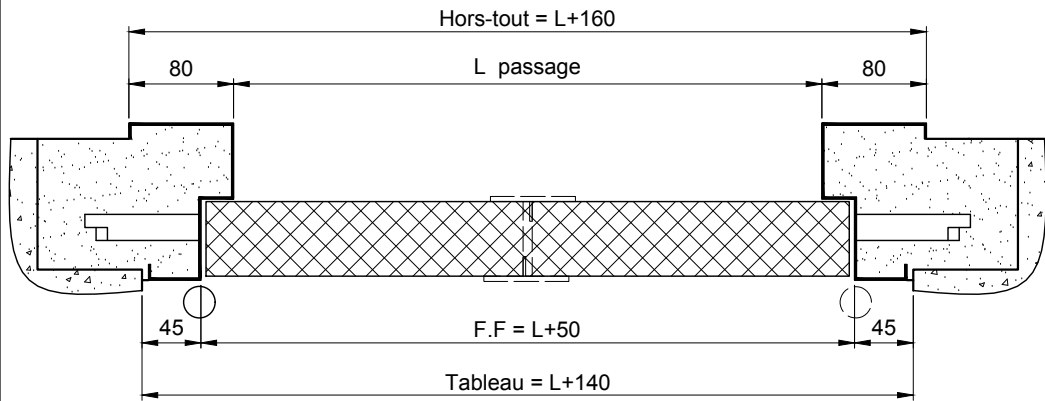
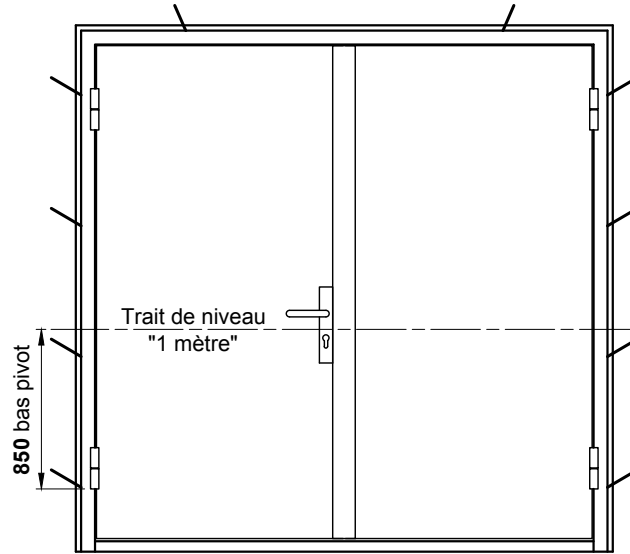
Référence des portes à 1 vantail

M301L - M301LU - M301LH - M301LHU  
 M301SA - M601L - M601LU - M601LS  
 M601LT - M1201L - M1201LU - M1201LS

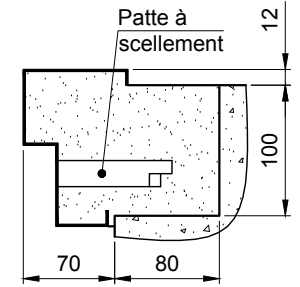


Référence des portes à 2 vantaux

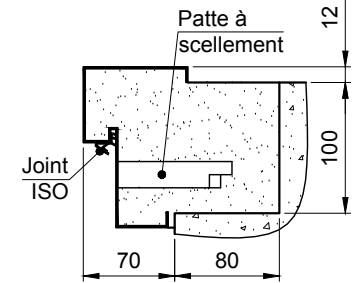
M302L - M302LU - M302LH - M302LHU  
 M302SA - M602L - M602LU - M602LS  
 M602LH - M602LHU - M602LHS



Bâti inversé



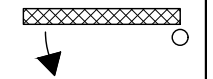
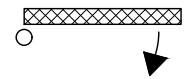
Bâti inversé ISO



Sens d'ouverture

Droite poussant

Gauche poussant



**ATTENTION: Le calfeutrement du bâti doit être réalisé au mortier de ciment.**

Client:

Chantier:

Date:

Ce plan est la propriété de la société MALERBA. Il ne peut être reproduit ou divulgué sans notre autorisation.



N° plan: X05-7-063\_1 / D

Mise en oeuvre pour: PMT BATTANTE EI30 - EI60 - 1V EI120

Titre: BATI A SCELLER INVERSE

Rue Paul Malerba 69470 Cours-la-Ville Tél: 04.74.89.85.85