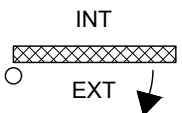
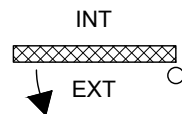


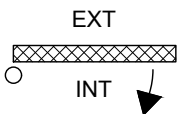
Droite poussant



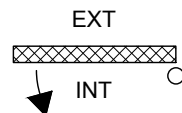
Gauche poussant



Droite poussant

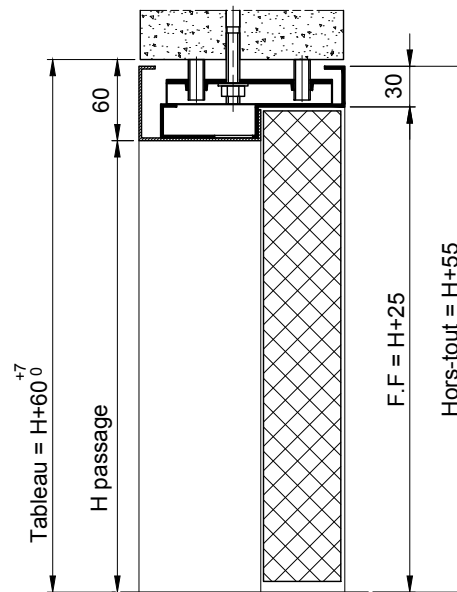
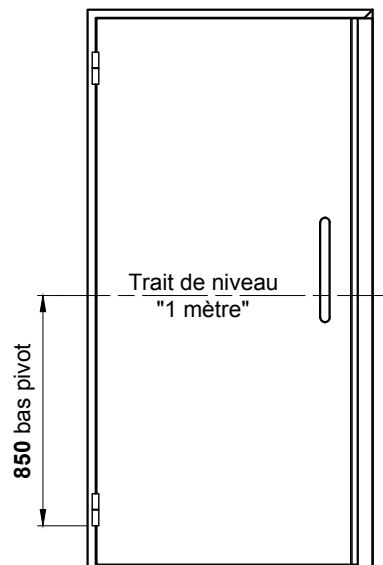


Gauche poussant

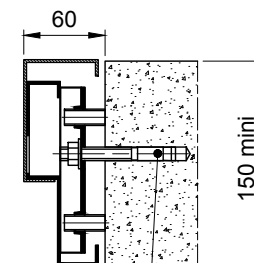


Référence des portes à 1 vantail

M301SA

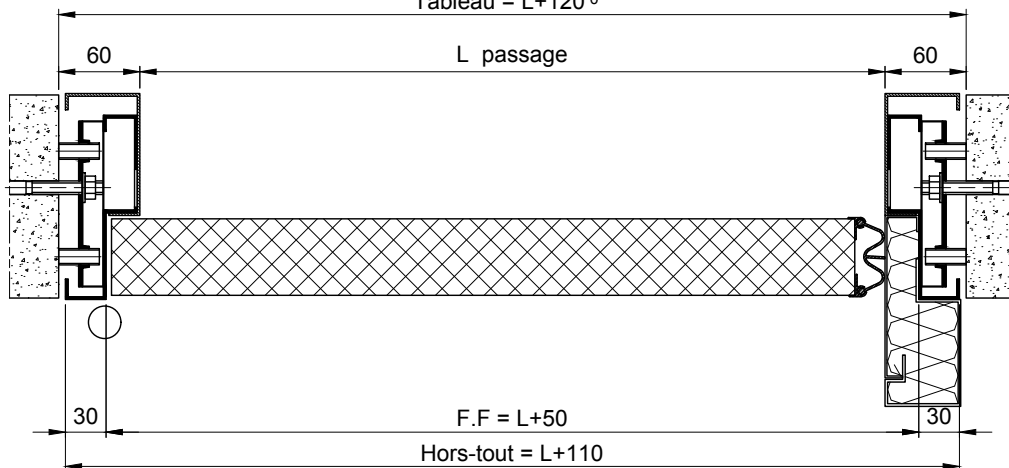


Bâti BV2100T



Goujon à expansion M10x85 (non fourni) au droit des trous de fixation

Tableau = L+120⁺¹⁴₀



ATTENTION: Les jambages et le linteau doivent être réalisés impérativement en béton ou en parpaings pleins.

Client:

Chantier:

Date:

Ce plan est la propriété de la société MALERBA. Il ne peut être reproduit ou divulgué sans notre autorisation.



N° plan: X24-7-0016 / 0 Mise en oeuvre pour: PMT BATTANTE EI30

Titre: PMT BATTANTE 1V EI30 SPF - BATI A VISSER EN TUNNEL BV2100T

Rue Paul Malerba 69470 Cours-la-Ville Tél: 04.74.89.85.85