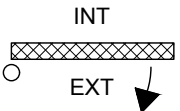
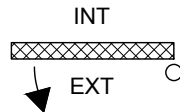


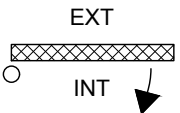
Droite poussant



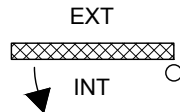
Gauche poussant



Droite poussant

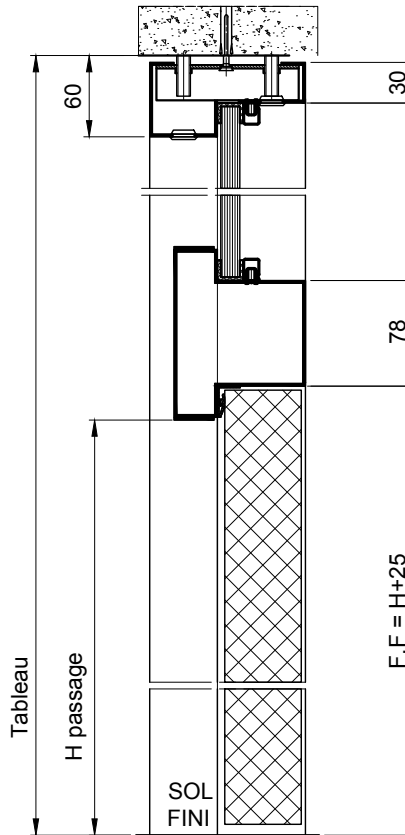
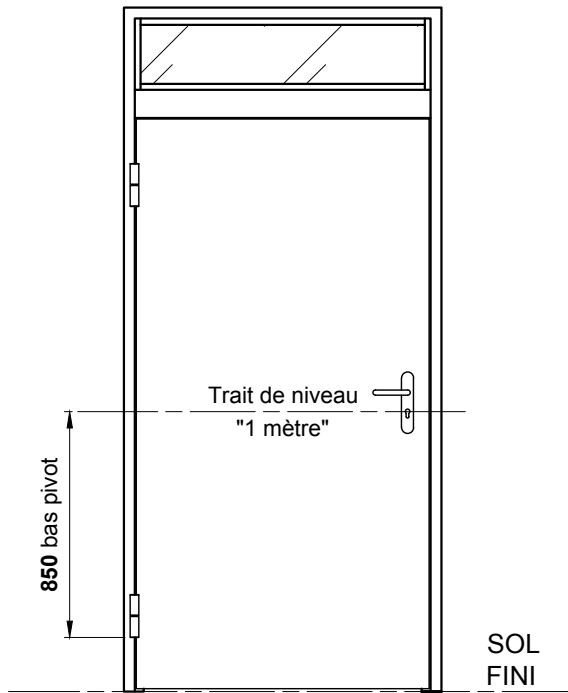


Gauche poussant

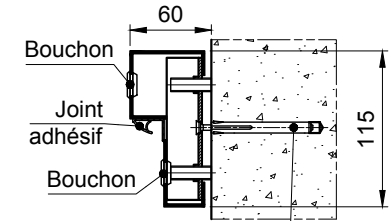


Référence des portes à 1 vantail

M101L IMPOSTE VITREE

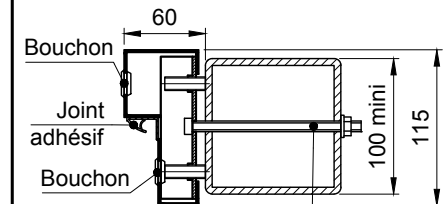


Bâti sur maçonnerie



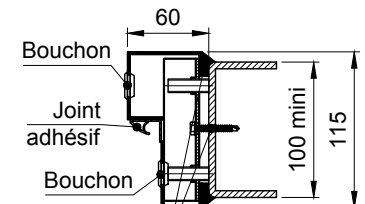
Cheville métal avec cône
Ø8x72 (non fournie) au
droit des trous de fixation

Bâti sur ossature métal



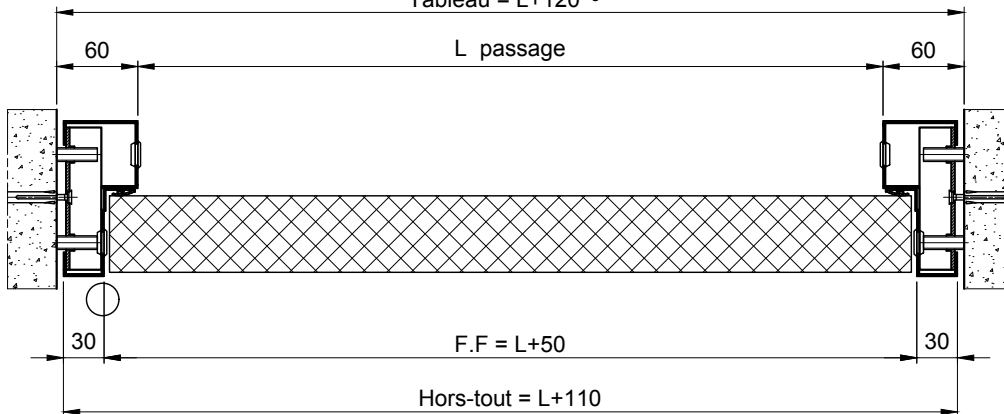
Vis CHC M8 + rondelle
+ écrou (non fournie) au
droit des trous de fixation

OU



Soudure et/ou
vis autoperceuse
TH6.3 (non fournie)

$$\text{Tableau} = L + 120 \begin{matrix} +15 \\ -5 \end{matrix}$$



Client:

Chantier:

Date:

Ce plan est la propriété de la société MALERBA. Il ne peut être reproduit ou divulgué sans notre autorisation.



N° plan: X24-7-0123 / 0 Mise en oeuvre pour: BATTANTE NON FEU 1V IMPOSTE VITREE

Titre: BATI TUNNEL A VISSER

Rue Paul Malerba 69470 Cours-la-Ville Tél: 04.74.89.85.85