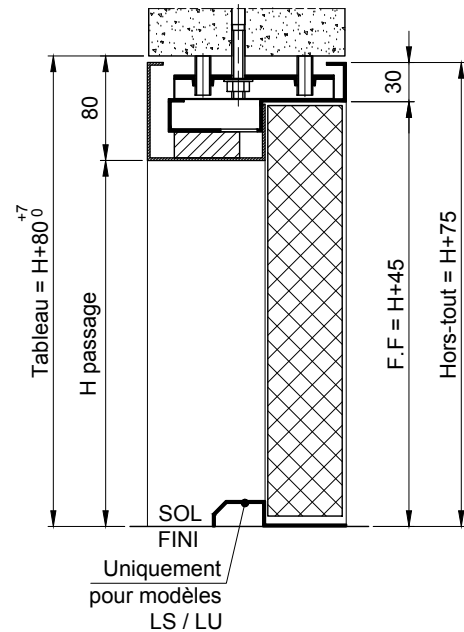
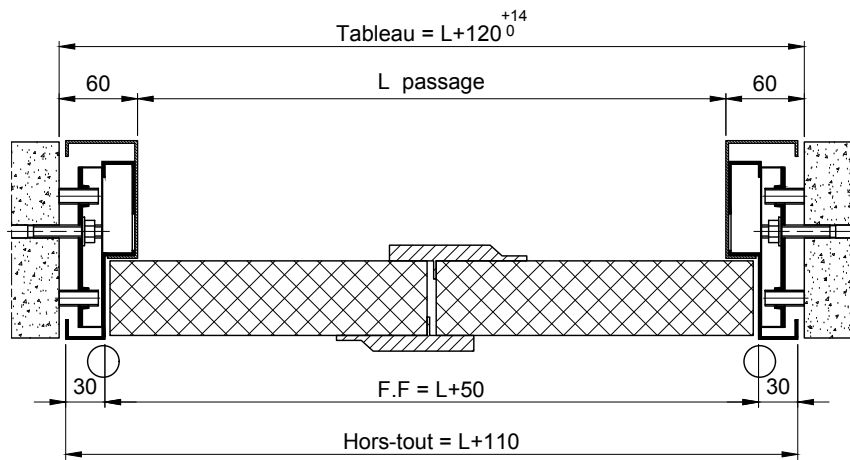
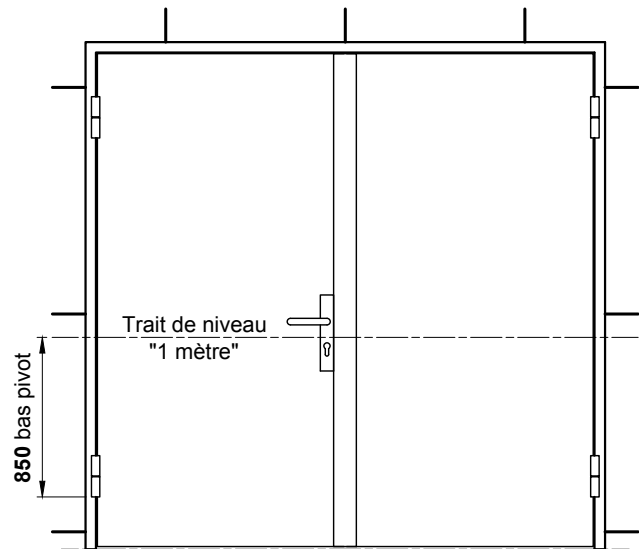
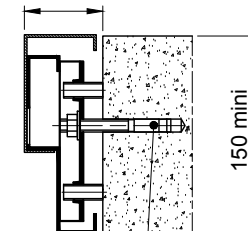


Référence des portes
M1202L - M1202LU - M1202LS



Bâti BV2100T

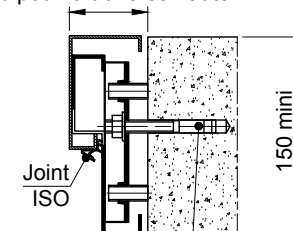
60 pour les montants
80 pour la traverse haute



Goujon à expansion
M10x85 (non fourni)
au droit des trous
de fixation

Bâti ISO BV2100T-LS

60 pour les montants
80 pour la traverse haute



Goujon à expansion
M10x85 (non fourni)
au droit des trous
de fixation

Sens d'ouverture

Droite poussant

Gauche poussant



ATTENTION: Les jambages et le linteau doivent être réalisés impérativement en béton ou en parpaings pleins.

Client:

Chantier:

Date:

Ce plan est la propriété de la société MALERBA. Il ne peut être reproduit ou divulgué sans notre autorisation.



N° plan: X15-7-0087 / B Mise en oeuvre pour: PMT BATTANTE 2V EI120

Titre: BATI A VISSER EN TUNNEL - BV2100T - BV2100T-LS

Rue Paul Malerba 69470 Cours-la-Ville Tél: 04.74.89.85.85