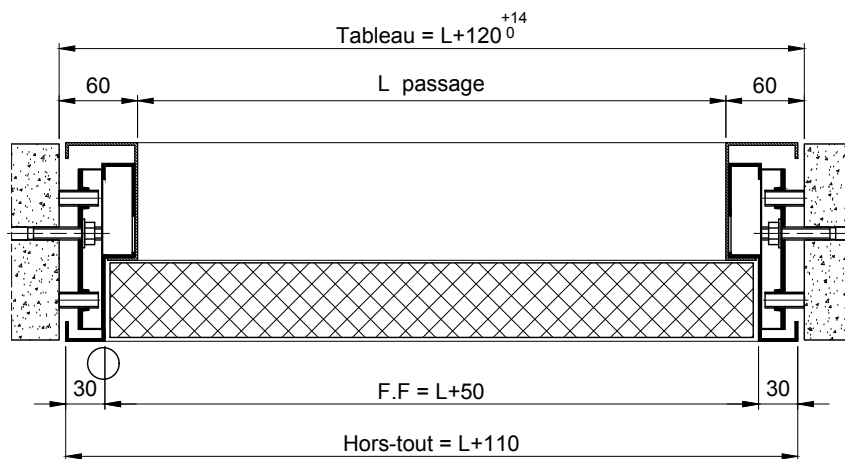
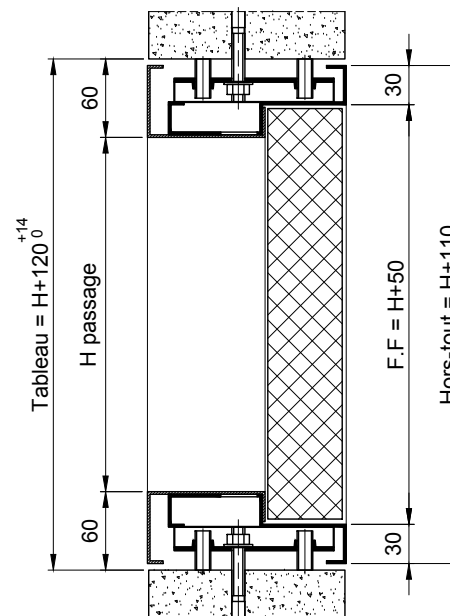
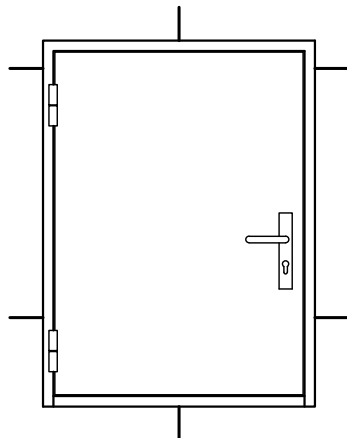
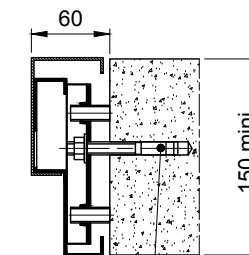


Référence des trappes à 1 vantail

M601LT

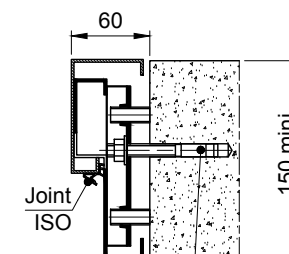


Bâti BV2100T



Goujon à expansion
M10x85 (non fourni)
au droit des trous
de fixation

Bâti ISO BV2100T-LS

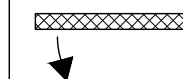
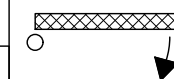


Goujon à expansion
M10x85 (non fourni)
au droit des trous
de fixation

Sens d'ouverture

Droite poussant

Gauche poussant



ATTENTION: Les jambages et le linteau doivent être réalisés impérativement en béton ou en parpaings pleins.

Client:

Chantier:

Date:

Ce plan est la propriété de la société MALERBA. Il ne peut être reproduit ou divulgué sans notre autorisation.



N° plan: X15-7-0105 / A

Mise en oeuvre pour: TRAPPE VERTICALE

Titre: BATI A VISSER EN TUNNEL - BV2100T - BV2100T-LS

Rue Paul Malerba 69470 Cours-la-Ville Tél: 04.74.89.85.85